

**Opis techniczny samochodu demo**  
**Pojazd Mercedes Sprinter z zabudowanym systemem inspekcyjnym ProLook**  
**(CamBoss4Ti) i urządzeniami do lokalizacji wycieków**

**1. POJAZD INSPEKCYJNY Mercedes Sprinter 313 CDI (DMC 3,5T)**

Pojazd inspekcyjny z możliwością rozbudowy o robota do frezowania oraz naprawy przykanalików (ProKasro)

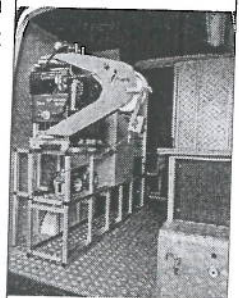
Zabudowa w pojeździe inspekcyjnym wnętrza samochodu: stelaże konstrukcyjne zabudowy ze stopów aluminium, pokrycia boczne i blaty wykonywane ze specjalnych płyt kronolitowych obustronnie laminowanych odpornych na zarysowania, ścianki oraz sufit przedziału operatora wykonane z elementów termoizolacyjnych, przedział ładunkowy przedzielony na 2 części z możliwością przejścia:

**1. część operatorska - „sucha” (dostęp przez drzwi przesuwne boczne), obejmuje:** pokrycie podłogi przedziału aluminiową blachą antypoślizgową, odgródzenie przedziału operatorskiego za pomocą regału wykonanego jako konstrukcja kratownicowa, zestaw szafek, półek oraz szuflad na niezbędne akcesoria, narzędzia, osprzęt oraz części zapasowe wykonane z materiałów łatwych do utrzymania w czystości, stanowisko pracy: blat z płyty kronolit z miejscem na pulpit sterowniczy, monitor, kanapa dwuosobowa, krzesło obrotowe z oparciem i regulacją wysokości siedziska na nóżkach (bez kółek dla operatora zestawu gł. monitor przemysłowy min. 22", drugi monitor (LCD) min 10" do podglądu części mokrej, zamontowana tablica magnetyczna z magnesami, panel z bezpiecznikami zabezpieczającymi zestaw inspekcyjny przed przepięciami

**2. część „mokra” - sprzętowa (dostęp przez drzwi tylne oraz drzwi przesuwne z części operatorskiej), obejmuje:**

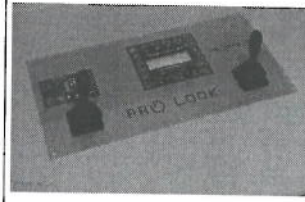


pokrycie podłogi przedziału aluminiową blachą antypoślizgową, usadowienie dla bębna z kablem inspekcyjnym na tacce wysuwanej, gniazdo dodatkowego zasilania ze źródła zewnętrznego, szuflady systemowe, monitor przemysłowy 10", zabudowany zbiornik 25l na czystą wodę z pompką elektryczną i spryskiwaczem (zbiornik w części operatorskiej), wyciągarka elektryczna umożliwiająca opuszczanie i podnoszenie kamery z wózkiem nad studnią rewizyjną, reflektor do oświetlania studni zamontowany na wysięgniku, miejsce na elementy zabezpieczeń w ruchu drogowym (znaki, pachołki) z zabezpieczeniem przed przemieszczaniem się, markiza rozkładana elektryczna, butla z reduktorem (azot), stół warsztatowy z szufladami oraz z imadłem obrotowym Bison150, Przygotowanie do montażu bębna dla robotów elektrycznych ProKasro, markiza elektryczna

**3. Wyposażenie dodatkowe pojazdu inspekcyjnego:**  
system zasilania VICTRON o mocy 3 kW z akumulatorem litowo-jonowym 12,8 V i zabezpieczeniami, alternatywna możliwość zasilania z sieci 230V / agregatu, podsufitka na całej powierzchni roboczej, system komunikacji części operatorskiej i mokrej (interkom), reklama,

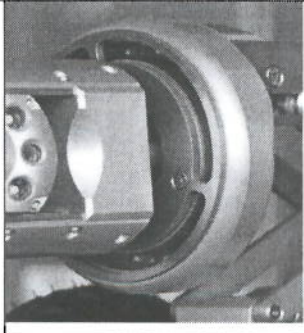
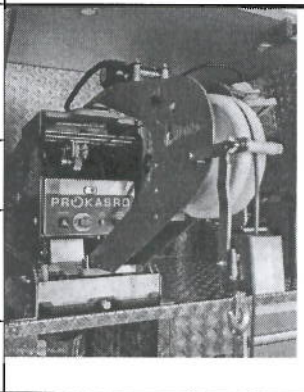
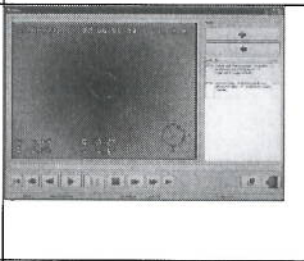


Mercedes Sprinter CDI313 / ABS/ klimatyzacja/ RadioCD BT/ koła 16", , el.szyby i lusterka, tempomat, silnik 129KM, webasto, listwa dachowa, kamera cofania  
Specjalny, dodatkowy pakiet gwarancyjny na układ napędowy / limit 240.000 km,  
EURO 5B – bez AD Blue tylko 1 szt. dostępna

## 2. KOMPONENTY SYSTEMU INSPEKCYJNEGO

|                                                                                                                                                                                                                                                                                                                                                                                                                                                                                                                                                                                                                                                                                                                                                                                                           |                                                                                      |
|-----------------------------------------------------------------------------------------------------------------------------------------------------------------------------------------------------------------------------------------------------------------------------------------------------------------------------------------------------------------------------------------------------------------------------------------------------------------------------------------------------------------------------------------------------------------------------------------------------------------------------------------------------------------------------------------------------------------------------------------------------------------------------------------------------------|--------------------------------------------------------------------------------------|
| <p><b>Jednostka sterująca ProLook (CamBoss) do zabudowy z systemem intelligent camera control.</b> Obsługa wózków samojezdnych inspekcyjnych Boss oraz robotów frezujących Kasro</p> <p><u>Komponenty:</u><br/>         KOMPUTER przemysłowy w obudowie RACK 19", nagrywarka DVD<br/>         MONITOR PRZEMYSŁOWY 22" LCD VGA /CVBS,<br/>         PULPIT STEROWNICZY do montażu w blacie –sterowanie wszystkimi funkcjami systemu - 2 Joysticki sterujące, dodatkowy wyświetlacz funkcyjny, klawiatura, myszka.<br/>         Możliwość opcjonalnej rozbudowy: obsługa robotów elektrycznych ProKasro<br/>         Tempomat, automatyczna inspekcja mufek</p>                                                                                                                                              |   |
| <p><b>Rotacyjna głowica inspekcyjna o wysokiej rozdzielczości KZ95</b> (najnowsza generacja)<br/> <b>Zoom optyczny 10x o wysokiej światłosile (F: 1.8), przetwornik kolorowy CCD 1/3" o proporcjach obrazu 4:3, czułość 0,25 lux przy F:1,8; rozdzielczość 530TVL, autofokus, zdalne ustawianie ostrości, wbudowane super jasne diody: LED OSLOM, rotacja 2 x 135° / 360° w osi - bezstopniowo. lasery do pomiaru uszkodzeń, samopoziomowanie , automatycznie ustawiane położenie „0”</b><br/>         Wodoszczelność 1 bar. Wbudowany zawór do kontroli ciśnienia. Wymiary: długość 173mm, Średnica 90 mm, korpus wykonany z materiałów nierdzewnych</p>                                                                                                                                                 |   |
| <p><b>Wózek samojezdny ProLook (Boss 4Ti)</b><br/>         Wózek 6 kołowy modułowy (jest powiększany w zależności od wymaganego zakresu pracy), 2 silniki o mocy 100W. waga 13-30 kg, zakres pracy DN150- DN1200/1400, Zasięg pracy do 500m., Wodoszczelność 1 bar. Automatyczna korekta toru jazdy<br/>         Zintegrowany elektryczny pantograf do zdalnego centrowania głowicy w kanale o konstrukcji nożycowej (inspekcja mufek w każdym położeniu!)<br/>         Kamera wsteczna z oświetleniem LED<br/>         Złącze modułu dodatkowego oświetlenia<br/>         Korpus wykonany z materiałów niekorodujących – specjalne pokrycie Ti<br/>         Transport przez studzienki DN315<br/>         Hak do opuszczania wózka w studzience, zestaw kół i akcesoriów do zakresu DN 150-1200/1400</p> |  |
| <p>Moduł pomiaru spadków - umożliwia rejestrację spadków kanału. Inklinacja XY</p>                                                                                                                                                                                                                                                                                                                                                                                                                                                                                                                                                                                                                                                                                                                        |                                                                                      |
|                                                                                                                                                                                                                                                                                                                                                                                                                                                                                                                                                                                                                                                                                                                                                                                                           |                                                                                      |



|                                                                                                                                                                                                                                                                                                                                                                                                                                                                                                                                                                                             |                                                                                       |
|---------------------------------------------------------------------------------------------------------------------------------------------------------------------------------------------------------------------------------------------------------------------------------------------------------------------------------------------------------------------------------------------------------------------------------------------------------------------------------------------------------------------------------------------------------------------------------------------|---------------------------------------------------------------------------------------|
| <p>Dodatkowe oświetlenie LED super jasne diody OSOLON w układzie pierścieniowym.<br/>Zalecane powyżej średnicy DN250.</p>                                                                                                                                                                                                                                                                                                                                                                                                                                                                   |    |
| <p>Bęben elektryczny z kablem inspekcyjnym NA300 (wersja do zabudowy w samochodach inspekcyjnych) Synchronizacja pracy wózka, pojemność 300m kabla, pilot zdalnego sterowania</p>                                                                                                                                                                                                                                                                                                                                                                                                           |    |
| <p>Zintegrowany z bębniem składany wysięgnik z windą elektryczną, reflektor roboczy LED</p>                                                                                                                                                                                                                                                                                                                                                                                                                                                                                                 |                                                                                       |
| <p>Kabel inspekcyjny<br/>Kabel inspekcyjny o wysokiej wytrzymałości zakończony konektorami. Długość 300m</p>                                                                                                                                                                                                                                                                                                                                                                                                                                                                                |                                                                                       |
| <p>Kabel połączeniowy 5 m 34-500-001 - połączenie sterowania z bębniem; długość 5 m</p>                                                                                                                                                                                                                                                                                                                                                                                                                                                                                                     |                                                                                       |
| <p>Pakiet funkcjonalny:<br/>-automatyczna inspekcja połączeń (funkcja mufka),<br/>-automatyczne ustawianie w pozycji „0”<br/>-automatyczne poziomowanie głowicy podczas jazdy</p>                                                                                                                                                                                                                                                                                                                                                                                                           |                                                                                       |
| <p>Profesjonalne oprogramowanie inspekcyjne DigiCanPro -zgodne z EN/PN 13508-2 - tworzenie protokołu inspekcyjnego: grafika kanału z opisami, dołączanie zdjęć i filmów do protokołu (digitalizacja zdjęć i filmów) , generowanie profilu spadku kanału w procentach i stopniach, wskaźnik zegarowy ustawienia głowicy, <b>pomiar owalności kanału w czasie rzeczywistym (generowanie profilu deformacji kanału, pomiar szczelin</b>, graficzne oznaczanie uszkodzeń na zdjęciach, FullRaportPro -platforma exportu danych do innych formatów (m.in. ISYBAU 2006 XML); Współpraca z GIS</p> |  |
| <p>Rolki dolnokrawędziowe do ochrony kabla</p>                                                                                                                                                                                                                                                                                                                                                                                                                                                                                                                                              |                                                                                       |

|                                                                                                                                                                                                                                                                                                                                                                                                                                                        |  |
|--------------------------------------------------------------------------------------------------------------------------------------------------------------------------------------------------------------------------------------------------------------------------------------------------------------------------------------------------------------------------------------------------------------------------------------------------------|--|
| <p><b>Razem 1+2 – kompletny pojazd DEMO</b> (przy standardowych warunkach umowy i serwisowania i gwarancji 9 miesięcy urządzenia/ 24 miesiące zabudowa kratownicowa<br/> <b>System inspekcyjny – nowy – nie pracował w kanale</b><br/> <b>Samochód Mercedes Sprinter 313 – 2016 przebieg na dzień 04.06.2018r./16000 km.</b><br/> <b>Gwarancja na układ przeniesienia napędu od 06.06.2018 do 05.06.2020</b></p> <p><b>Dostawa: do uzgodnienia</b></p> |  |
|--------------------------------------------------------------------------------------------------------------------------------------------------------------------------------------------------------------------------------------------------------------------------------------------------------------------------------------------------------------------------------------------------------------------------------------------------------|--|

### Opcje rozbudowy

Kamera wpychana z automatycznym horyzontem, bęben ze stali nierdzewnej, licznik odległości, kabel 50m -7,5mm; kompatybilna ze sterowaniem kamerowozu, dodatkowo niezależne sterowanie w walizie (monitor 15" przemysłowy, zapis USB/SDHC)



Załączone zdjęcia mają charakter poglądowy

Dodatkowo zostanie zamontowane:

Kamera cofania z kolorowym wyświetlaczem lcd + sygnał dźwiękowy

Monitor do kamery cofania

Zespolona lampa ostrzegawcza typu LED

faktury Warunki płatności: przelew; możliwy leasing

Termin realizacji zamówienia: do ustalenia

uzależniony od dostępności pojazdu bazowego

Zapewniamy serwis gwarancyjny i pogwarancyjny.

Oferta obowiązuje 14 dni

Z poważaniem