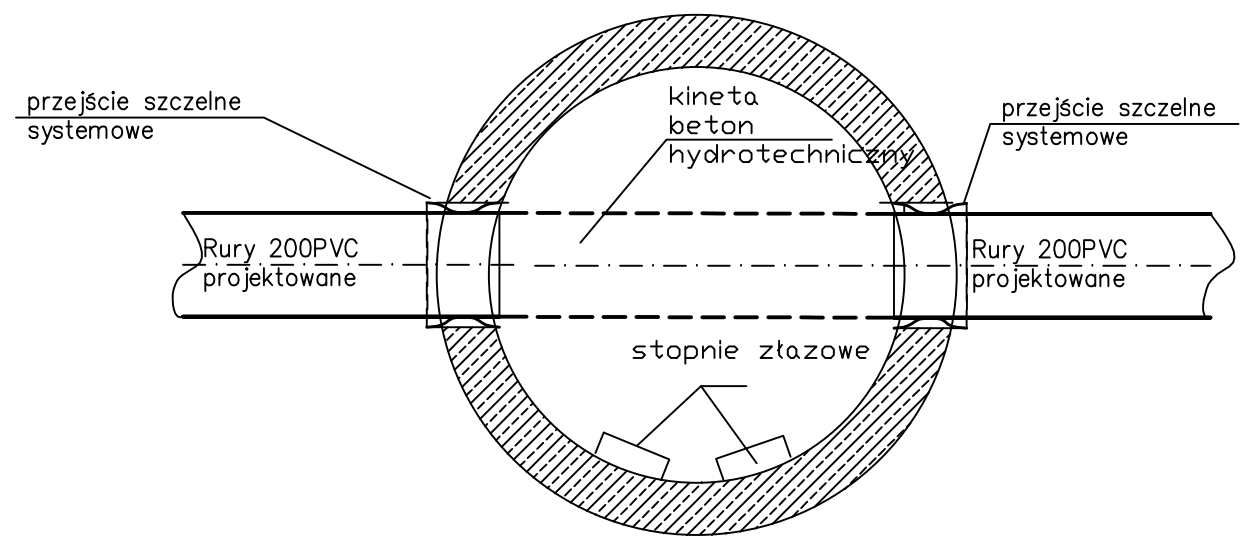
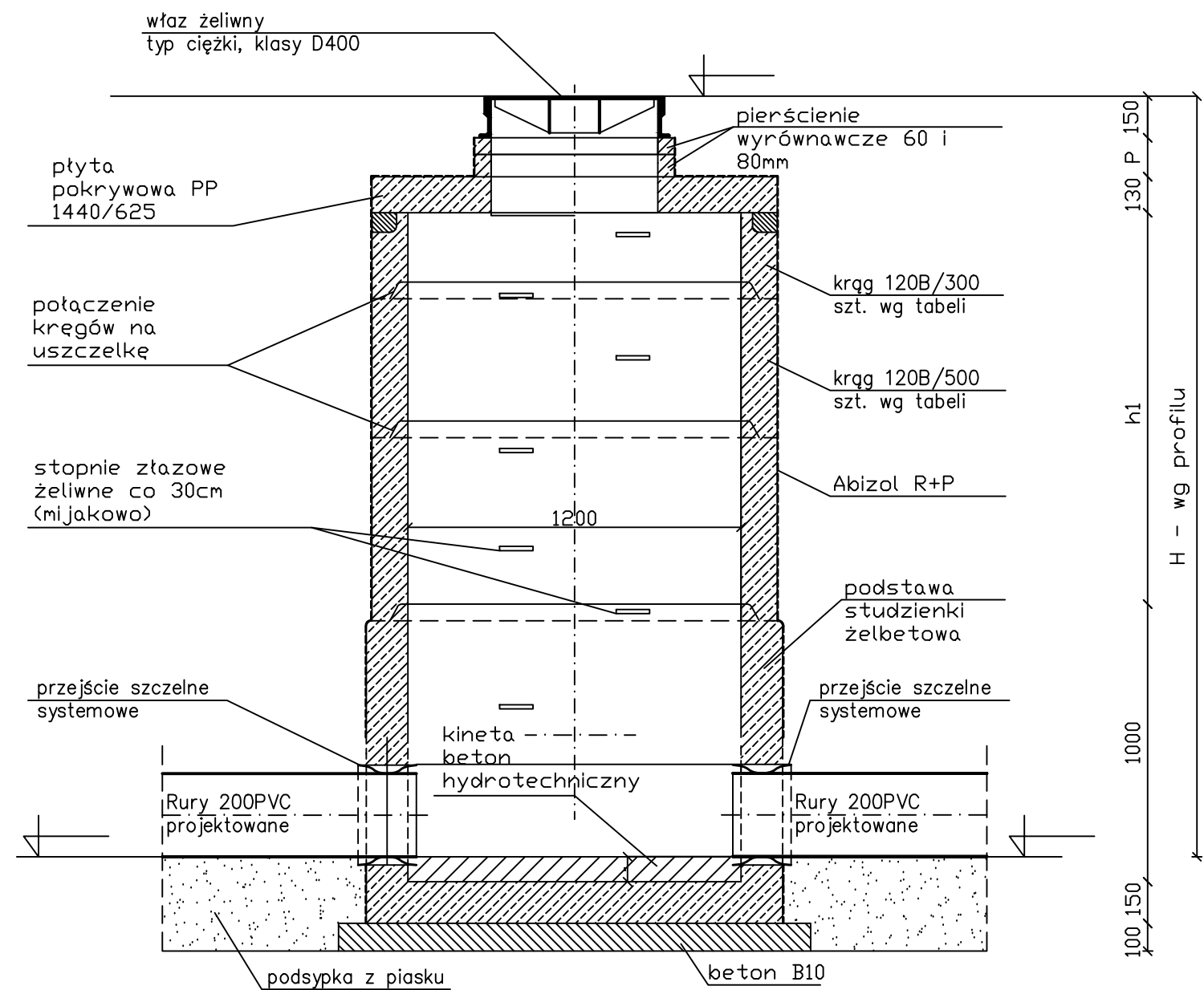


PROJEKTOWANE STUDNIE KANALIZACYJNE REWIZYJNE



INWESTOR: PK "PEGIMEK" Sp. z o.o. 21-040 ŚWIDNIK, UL. KONOPNICKIEJ 3			
ADRES INWESTYJI: SIEĆ KANALIZACJI SANITARNEJ, UL. DZIAŁKOWCA, RUMIANKOWA, MIĘTOWA, KMINKOWA, ANYŻOWA, RUCIANA, KRAŃCOWA W ŚWIDNIKU			
PROJEKT BUDOWLANY			
BRANŻA:	SANITARNA	UPR. BUD.	PODPIS:
PROJEKTANT:	mgr inż. IWONA ŻAK	390/Lb/2001	
SPRAWDZAJĄCY:	mgr inż. BOGUSŁAWA POSTRACH	1045/Lb/90	
SKALA:	STUDNIA KANALIZACYJNA BETONOWA	SANIT.	
DATA:		NR RYS.: S10	
06.2019			